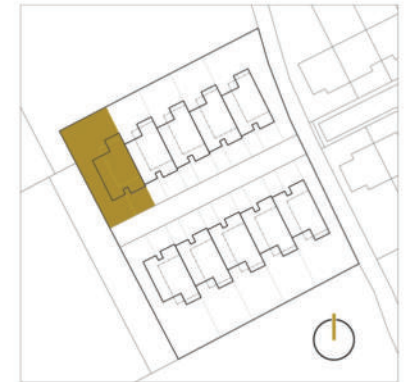


KARTA DOMU UP06

ZÁKLADNÍ INFORMACE

DISPOZICE **5+KK** PODLAHOVÁ PLOCHA* **176,39 m²** PLOCHA POZEMKU **429 m²** CENA VČ. DPH **10 695 000 Kč**



1.NP:

1.00	ZÁVĚTŘÍ	ANO	
1.01	ZÁDVEŘÍ	4,85	m ²
1.02	GARÁŽ	23,40	m ²
1.03	CHODBA	5,30	m ²
1.04	OBÝVACÍ POKOJ S KK	51,70	m ²
1.05	KOUPELNA S WC	4,03	m ²
1.06	TECHNICKÁ MÍSTNOST	5,22	m ²
1.07	PRACOVNA	10,18	m ²
1.08	SCHODIŠTĚ	4,62	m ²
1.09	TERASA	ANO	
	PLOCHA PŘÍČEK	7,15	m ²

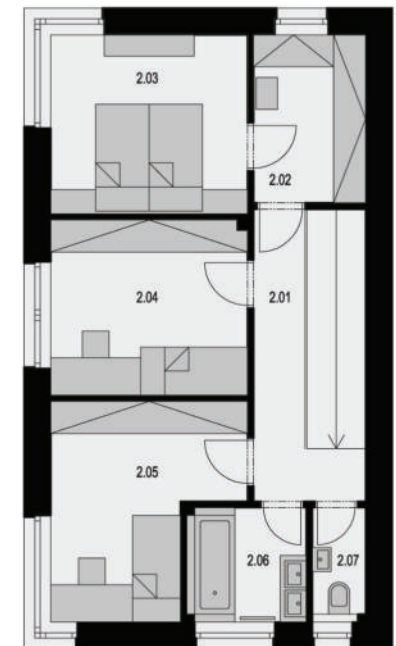
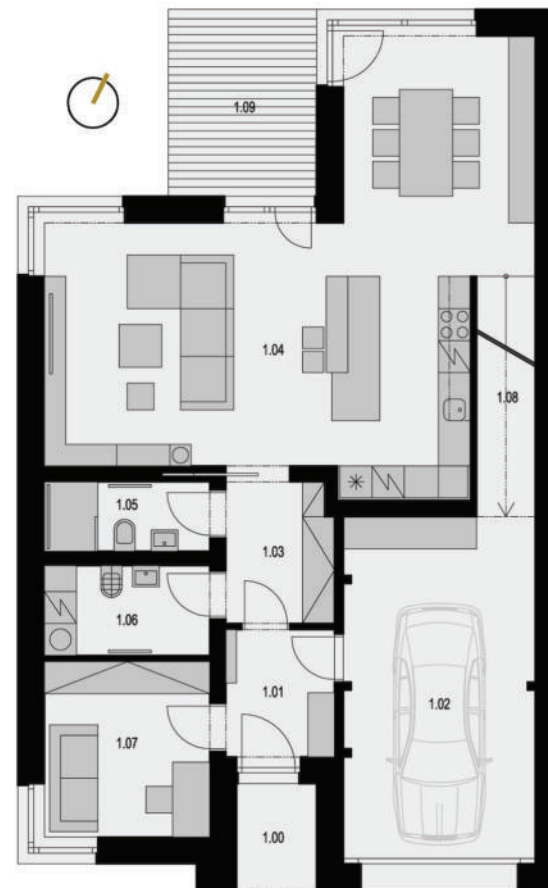
PODLAHOVÁ PLOCHA 1.NP* 116,45 m²

2.NP:

2.01	CHODBA	6,88	m ²
2.02	ŠATNA	6,25	m ²
2.03	LOŽNICE	12,40	m ²
2.04	POKOJ 1	12,16	m ²
2.05	POKOJ 2	12,43	m ²
2.06	KOUPELNA	4,48	m ²
2.07	WC	1,80	m ²
	PLOCHA PŘÍČEK	3,54	m ²

PODLAHOVÁ PLOCHA 2.NP* 59,94 m²

PODLAHOVÁ PLOCHA CELKEM* 176,39 m²



* Způsob výpočtu podlahové plochy bytu v jednotce: podlahová plocha bytu ve smyslu nařízení vlády č. 366/2013 sb. - podlahovou plochu bytu v jednotce tvoří půdorysná plocha všech místností bytu včetně půdorysné plochy všech svislých nosných i nenosných konstrukcí uvnitř bytu, jako jsou stěny, sloupy, pilíře, komíny a obdobné svislé konstrukce, půdorysná plocha je vymezena vnitřním lícem svislých konstrukcí ohraničujících byt včetně jejich povrchových úprav. Započítává se také podlahová plocha zakrytá zabudovanými předměty, jako jsou zejména skříňe ve zdech v bytě, vany a jiné zařizovací předměty ve vnitřní ploše bytu.